

# Marine R17 Panel PC - Core i7

Lüfterloser Marine-Grade Panel PC mit 17" Display und Intel® Core™ i7-3517UE Prozessor

## Features

- 17" Lüfterloser Marine-Grade Panel PC
- Front IP66 Staub und Wasserschutz
- Resistiv / SAW Touch Bildschirm
- Auflösung: 1280 x 1024
- Dimm-Regler für Backlight Helligkeit

## System

<b>CPU</b>	Intel® Core™ i7-3517UE bis 1.7GHz
<b>Chipsatz</b>	Intel® HM76
<b>Arbeitsspeicher</b>	1x 4GB DDR3 1333/1600 SODIMM bis max. 8GB
<b>Speicherkapazität</b>	1x 64GB mSATA SSD (optional 320GB 2.5" SATA HDD)
<b>LAN Chipsatz</b>	Intel® 82579-LM GbE PHY + Intel® WG82574L GbE

## Display

<b>Größe</b>	17" (43,18cm)
<b>Touch Typ</b>	5-Wire Resistiv oder SAW
<b>Auflösung</b>	1280 x 1024
<b>Farbtiefe</b>	16,7M Farben / 6-Bits + Hi-FRC
<b>Betrachtungswinkel</b>	160(H) / 170(V)
<b>Kontrast</b>	1000:1
<b>Helligkeit</b>	350 cd/m <sup>2</sup>

## Schnittstellen

<b>USB</b>	2x USB 3.0
<b>Ethernet</b>	2x RJ-45 Gigabit Ethernet Ports
<b>Serielle Anschlüsse</b>	1x RS-232/422/485 1x RS-232 2x RS-422/485 isoliert (optional)
<b>Video</b>	1x HDMI 1x VGA (15-Pin D-Sub Female)
<b>Stromzufuhr</b>	1x 9 ~ 36V DC-In mit Terminal Block
<b>Leistungsaufnahme</b>	110W im Normalbetrieb

## Mechanik / Umgebung

<b>IP Schutz</b>	Front IP66 (IP54 Rückseite)
<b>Abmessungen</b>	460,1 x 410 x 77,2mm (B x H x T) 405 x 356mm (Ausschnitt)
<b>Betriebstemperatur</b>	-15° ~ 55°C
<b>Luftfeuchtigkeit</b>	5% ~ 95%, nicht-kondensierend
<b>Zertifikate</b>	FCC, CE

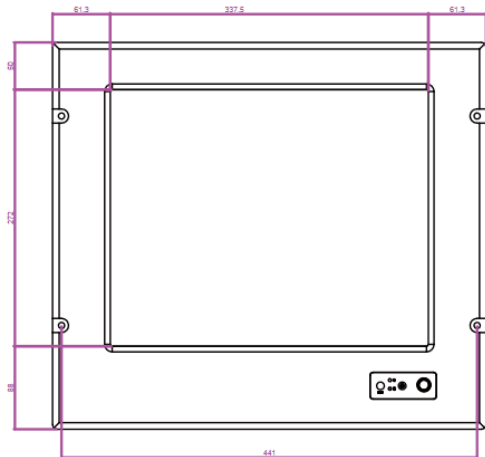
Vorderseite



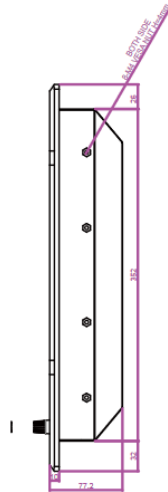
# Marine R17 Panel PC - Core i7

## Technische Ansicht (Layout)

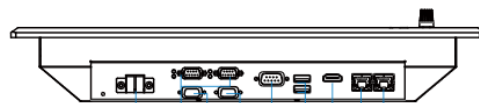
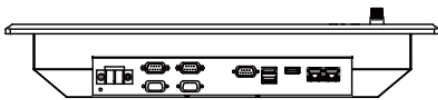
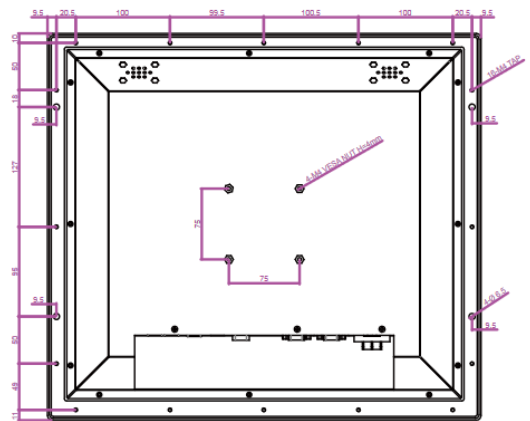
**FRONT VIEW**



**SIDE VIEW**

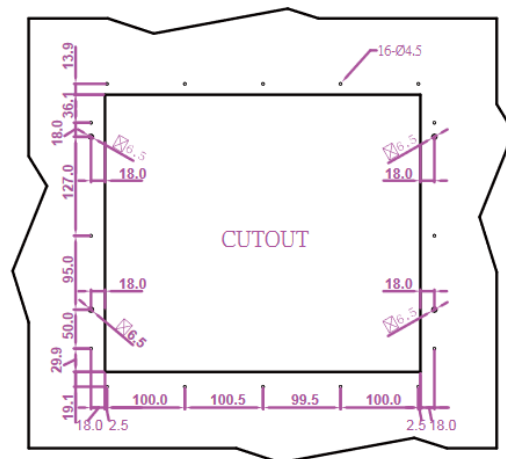


**BACK VIEW**



- ①
- ②
- ③
- ④
- ⑤
- ⑥
- ⑦
- ⑧

- |                                       |                      |
|---------------------------------------|----------------------|
| 1. 1 x 9~36V DC input                 | 5. 1 x RS232/422/485 |
| 2. 2 x Isolation RS422/485 (optional) | 6. 2 x USB3.0        |
| 3. 1 x RS232                          | 7. 1 x HDMI          |
| 4. 1 x VGA output                     | 8. 2 x RJ45          |



**CUT OUT DIMENSION**